



## Vedligeholdelse af AGM/AES-batterier

Manglende overholdelse af nedenstående anvisninger kan medføre alvorlige skader på batterierne eller gøre dem ubrugelige. I sådanne tilfælde påtager vi os hverken ansvar eller garantiforpligtelser.



### Generelt

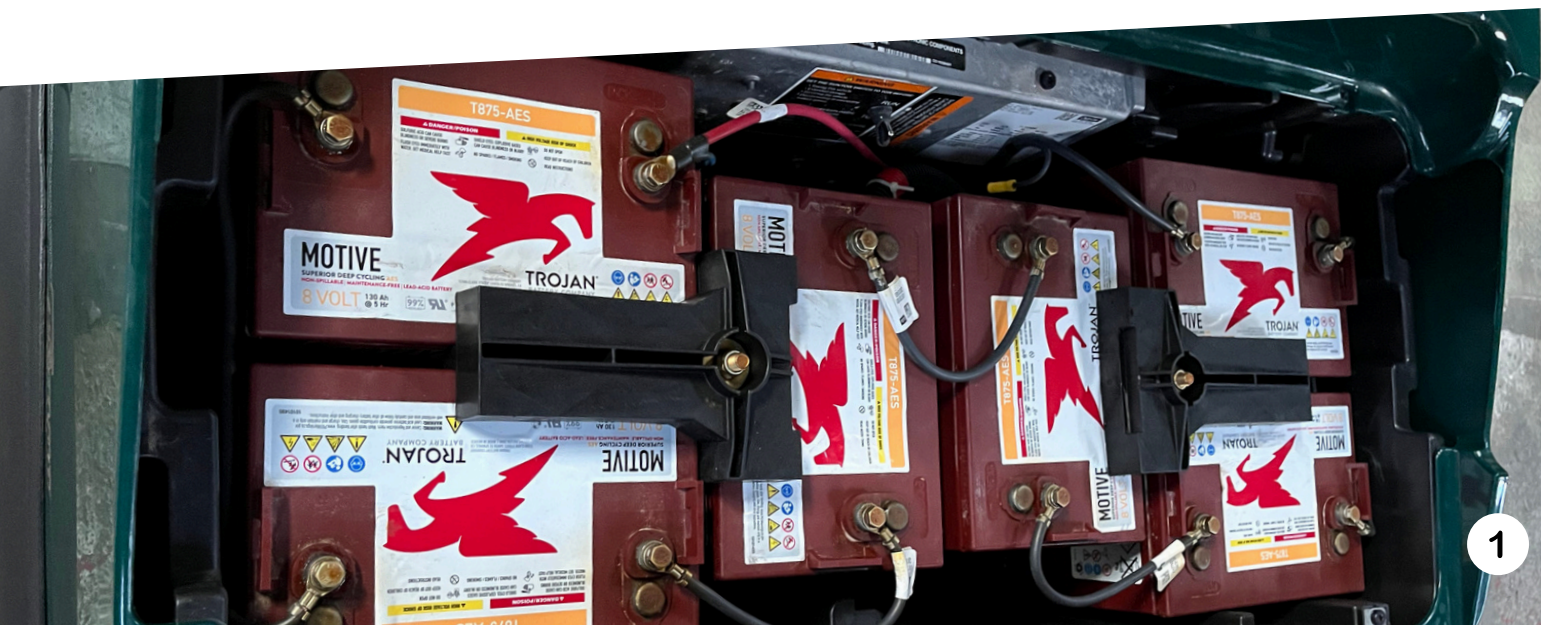
**AGM-batterier (Absorbent Glass Mat)** er moderne blyakkumulatorer, hvor elektrolytten er bundet i en glasfiberdug.

Denne konstruktion gør dem **udslipssikre, vibrationsfaste og stort set vedligeholdelsesfrie** – en stor fordel i forhold til traditionelle vådbatterier.

Alligevel gælder: Selv vedligeholdelsesfrie batterier kræver omhyggelig håndtering. **Især opladning** skal ske med **egnede opladere** og i overensstemmelse med **producentens specifikationer**. Forkert opladning eller dybdeafledning kan markant reducere batteriernes levetid og ydeevne.

**AES-batterier** er en videreudviklet type AGM-batterier, designet til at modstå **hyppige af- og opladningscykluser**.

AGM udgør grundteknologien, mens AES er en **optimeret variant** til mere krævende, cykliske anvendelser.





## Særlige forhold ved opladning af AGM-batterier

- **Vedligeholdelsesfrie:** AGM-batterier er udslipssikre og kræver **ingen påfyldning af vand.**



### ⚠ **Vigtigt:**

Når batterierne oplades, skal **bagsædet på køretøjet være klappet op**, så der er god luftcirkulation og risikoen for overophedning mindskes.

1. Drej nøglen til **OFF (slukket).**
2. Sluk alt tilbehør (f.eks. lys, GPS-skærm osv.).

**Brug udelukkende en AGM-kompatibel oplader**, da AGM-batterier er **meget følsomme over for overopladning**, hvilket kan forårsage permanent skade eller funktionsfejl.

### **Undgå dybdeafledning**

AGM-batterier tåler **ikke dybdeafledning.**

En dybdeafledning kan føre til **kapacitetstab eller total svigt.**

Når indikatorlampen begynder at blinke, skal batterierne **oplades med det samme.**





## Regelmæssig rengøring

Batterier skal rengøres regelmæssigt for at undgå **overfladestrømme** og dermed **øget selvafladning**.

Tilslutninger og poler skal rengøres med en **kobberbørste**.

Vi anbefaler desuden **regelmæssig brug af polspray** som korrosionsbeskyttelse.

### Fremgangsmåde:

1. Påfør batterirens eller en opløsning af **1 kop natron (ca. 237 ml) i 3,8 l vand** på batteriets overside og poler.
2. Rengør overflade og poler med en **blød børste**, og fjern al synlig korrosion.
3. Skyl med **rent vand**.
4. Er batterikabler beskadigede eller korroderede, skal de udskiftes af en **uddannet tekniker**.
5. Kontroller, at kablerne sidder fast. Stram om nødvendigt til **12,4 Nm**.
6. Lad klemmerne tørre helt.
7. Påfør **polbeskyttelsesspray** på alle poler for at forhindre ny korrosion.



## Vinteropbevaring

Korrekt forberedelse er afgørende for at beskytte køretøjet gennem vinteren.

Batterierne skal være fuldt opladet før opbevaring.

**! Under opbevaring må batterierne aldrig være permanent tilsluttet strøm!**

### Opbevaringssted

- Opbevar batterierne køligt og tørt (undgå frost!).
- Beskyt mod direkte sollys, fugt og varmekilder.
- Batterier må ikke opbevares udendørs eller på steder med ekstreme temperaturer.

## Anbefalet fremgangsmåde



### UMIDDELBART FØR OPBEVARING

1. Drej nøglen til **OFF** og fjern den.
2. Sæt **frem/bak-omskifteren i Neutral (frigear)**.
3. Sluk alle elektroniske enheder (f.eks. GPS, ventilator osv.).
4. Sæt **Tow/Run-kontakten i "Tow"-position**.



### UNDER OPBEVARINGEN

Batterier aflades gradvist, selv uden brug.

Derfor skal opladningsniveauet **kontrolleres regelmæssigt**:

- **AGM/AES-batterier**: kontrollér hver **4. uge** (hvilespænding).
  - **Genoplad ved behov**: Ved en opladningstilstand under **75 %** skal batterierne oplades igen.
- Mål spændingen med et **multimeter** (se tabel på side 5).



### EFTER OPBEVARINGEN

- Inden køretøjet tages i brug igen, skal batterierne **oplades fuldt ud**.



### Opladningstilstand for AGM/AES-batterier i forhold til hvilespænding

Ladezustand	6 Volt	8 Volt	12 Volt
100	6.42	8.56	12.84
75	6.27	8.36	12.54
50	6.12	8.16	12.24
25	5.97	7.96	11.94
0	5.82	7.76	11.64



#### Udstyr til batterivedligeholdelse

- Nitrilhandsker
- Beskyttelsesbriller
- Pølspray
- Kobberbørste

Multimeter til spændingsmåling



**Tak for din opmærksomhed!**

Flere oplysninger om pleje og vedligeholdelse af dit golfkøretøj finder du her:

